

## MANUAL DE COLOCAÇÃO DE PAPEL DE PAREDE

### FERRAMENTAS RECOMENDADAS



Tesoura



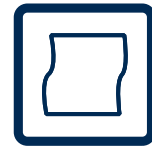
Estilete



Espátula de silicone



Trincha



Pano



Escada



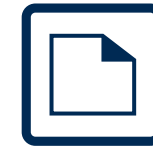
Trena



Prumo



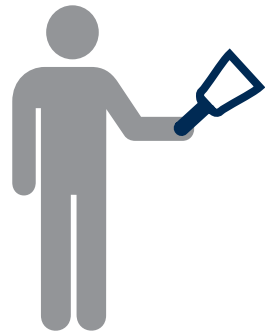
Balde



Lixa

1

A superfície da parede deve estar uniforme, limpa e bem seca.

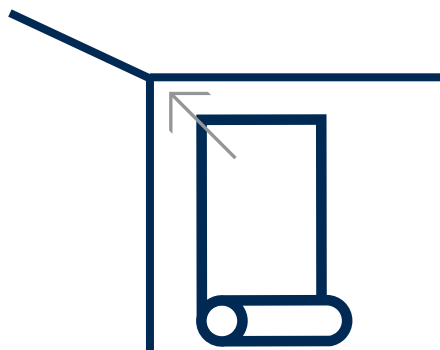


A melhor base para a aplicação é massa corrida e látex. Caso as paredes estejam com tinta acrílica, deverão ser levemente lixadas.



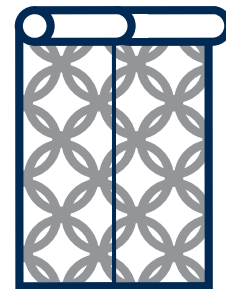
5

Iniciar a aplicação a partir de um canto do ambiente. Atenção: a primeira faixa deve ser colocada no prumo para que as demais fiquem alinhadas. Acerte o desenho em relação à faixa anterior.



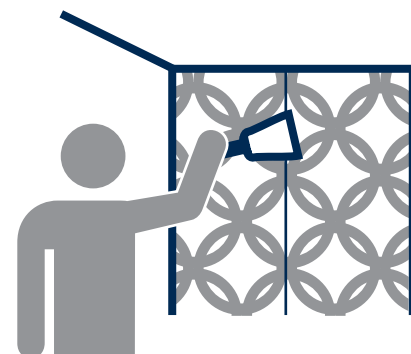
2

Verifique a sequência e lote de cada rolo na frente da etiqueta. Se o papel for estampado, combine os desenhos antes de cortar. Considerando 5cm a mais para acabamento no teto e 5cm a mais para o rodapé.



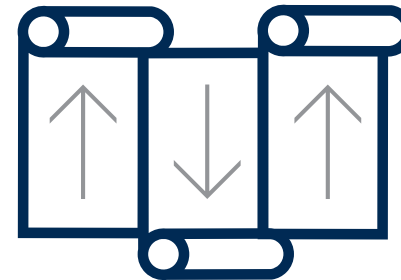
6

Passa a espátula de silicone no papel para eliminar os excessos de bolhas e de cola. Após a secagem da cola as bolhas desaparecerão.



3

No caso de papéis lisos para que o acabamento fique perfeito é obrigatório colocar uma faixa para cima e outra para baixo sucessivamente.



7

Vinque todas as margens excedentes com a espátula e corte com o estilete. Atenção: aguarde o papel estar mais seco para um melhor corte de acabamento



4

Com a trincha ou rolo aplique a cola uniformemente na parte traseira do papel. Aguarde 1 minuto e inicie a colocação. Dobre o papel para facilitar a aplicação.



8

Com pano úmido limpe o excesso de cola.

